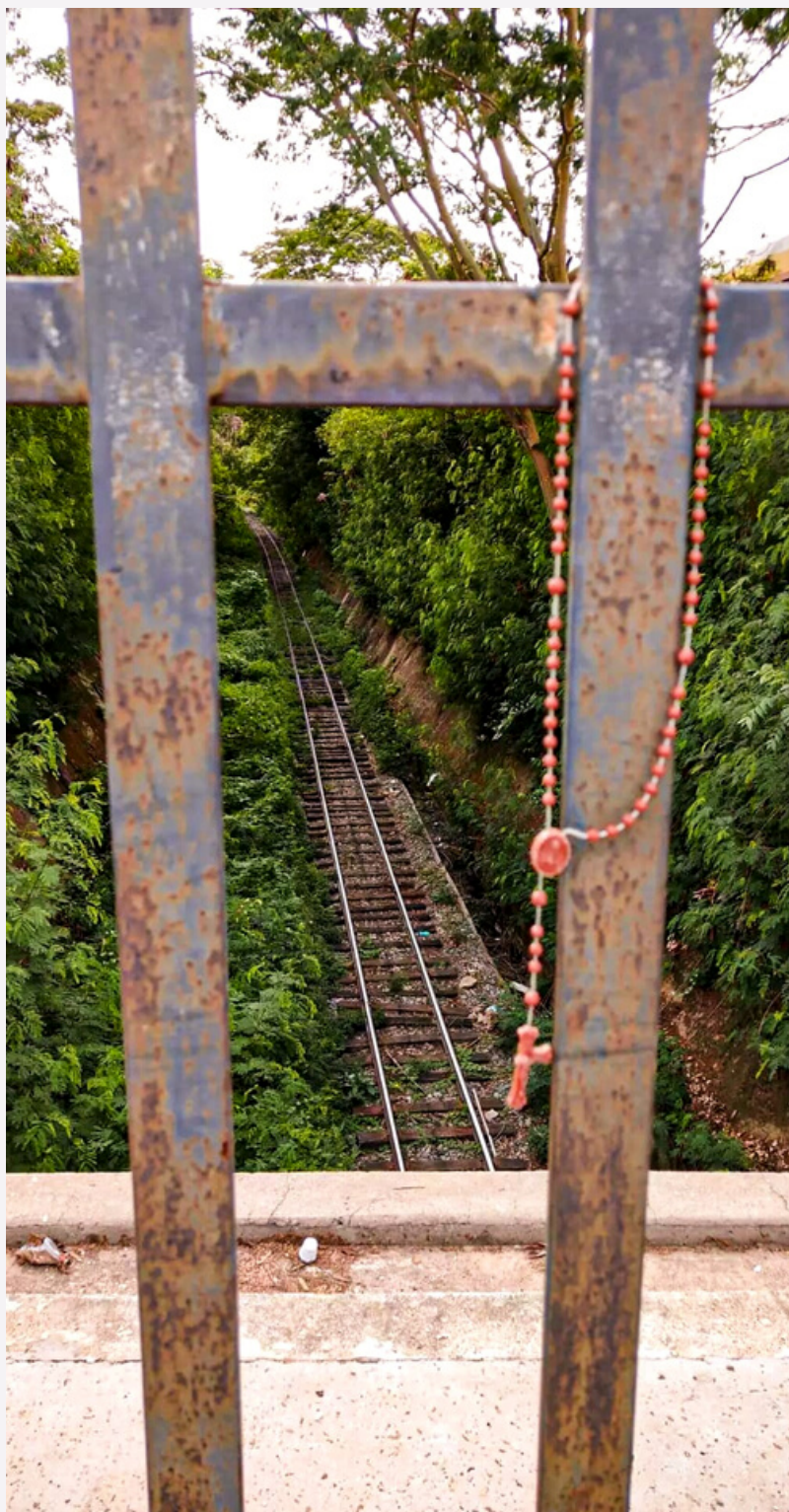


NOSSOS TERRITÓRIOS

Um jornal virtual para as filhas e filhos do Sol do Equador



Trilhos do trem e trilha de fé em Teresina

BOLETIM TERRITORIAL

*Oficinas debatem vetores
econômicos do Piauí*

VOCÊ CONHECE OS ODS?

Como reduzir as desigualdades?

CULTURAS PIAUIENSES

*13 cachoeiras belíssimas para
conhecer no Piauí - Parte 2*

BOLETIM TERRITORIAL

Oficinas debatem vetores econômicos do Piauí

Nesta semana que está acabando, aconteceram as oficinas de elaboração de ações estratégicas que servirão de base para a composição da Agenda 2030 - ODS Piauí. Os encontros foram desenvolvidos pela Secretaria de Estado do Planejamento, em parceria com a equipe de consultores do Programa das Nações Unidas para o Desenvolvimento (PNUD).

No primeiro dia, o tema foi “Mineração, Agronegócio e Energia” com 95 participantes virtuais, seguido pela discussão de “Turismo, Comércio e Serviços”, que contou com 85 presentes. Na terceira oficina, 250 pessoas debateram “Agricultura Familiar”, finalizando com o foco de 120 participantes sobre “Câmaras Setoriais e Cadeias Produtivas”. Ao todo, 550 pessoas foram mobilizadas por Agentes Territoriais, através da Diretoria de Planejamento Estratégico e Territorial.

Rejane Tavares, secretária do Planejamento, reforçou a importância das oficinas para a constituição da Agenda 2030 – ODS Piauí. “Este é um momento de debate, de troca de ideias e de contribuição efetiva da sociedade, para que possamos ter um plano de ações que envolvam desenvolvimento sustentável e inclusão social e para que sejam identificadas as barreiras onde as políticas públicas possam entregar atividades e resultados para cada um dos doze territórios piauienses”, afirmou Rejane.

BOLETIM TERRITORIAL



Além disso, a ocasião inicia a comemoração de 15 anos da instituição da Lei de Desenvolvimento Participativo, promulgada em 2007. Segundo a secretária, “como em outras reuniões que envolvem o governo e a sociedade civil, essa é uma discussão conjunta, a fim de que o estado consiga responder com propriedade às questões: Qual o Piauí que queremos para o presente e aonde o Piauí quer chegar?”.

Segundo Ariane Favareto, coordenadora geral para elaboração da Agenda 2030, a ênfase estava no processo de reflexão das oficinas. “Focamos nos vetores econômicos piauienses para selecionar os eixos a serem debatidos, depois de pesquisas de campo aos territórios entre os meses de agosto a novembro de 2021 e entrevistas com mais de 150 informantes-chave, dentre eles representantes do poder público, de movimentos sociais e de projetos inovadores. Assim, buscamos conhecer as realidades sociais e os problemas enfrentados”, declarou Ariane.

BOLETIM TERRITORIAL

Durante a oficina e, principalmente, no momento de sistematização dos dados da pesquisa de campo, utilizou-se a técnica metodológica da “Árvores de Problemas”, que facilita a identificação de causas e consequências das barreiras encontradas. Assim, num momento inicial, são localizadas as suas causas e, logo após, o problema central, para que os seus efeitos estejam em foco.

Com a definição do problema central, ocorre a fase de transformar os pontos negativos em positivos, a partir de ações estratégicas, de objetivos a serem alcançados e de projetos a serem desenvolvidos, modificando a Árvore de Problemas para Árvore de Soluções.



VOCÊ CONHECE OS ODS?

ODS 10: COMO REDUZIR AS DESIGUALDADES?

Seguimos aqui a coluna de explorar todos os 17 Objetivos de Desenvolvimento Sustentável, apontando semanalmente quais são e quais as dificuldades que o Brasil enfrenta para solucionar os problemas existentes. O ODS dessa edição é o décimo, referente à redução de desigualdades.

Mas de que desigualdades estamos falando? Praticamente de todas. Vivemos em um mundo com diferenças tão discrepantes entre pessoas como não vivíamos desde 1940. Temos riquezas mal distribuídas; vemos discriminação de raça, gênero, sexo, religião etc.; percebemos falta de acesso à saúde, educação e conhecimento; identificamos diversos preconceitos com fluxos migratórios; ...

Esses são só alguns setores que precisam urgentemente oferecer melhores oportunidades para as pessoas excluídas no caminho do desenvolvimento e do progresso. Por isso, trazemos, de forma exclusiva, um estudo da Oxfam Brasil, uma organização da sociedade civil brasileira que busca a construção de um Brasil mais justo, com 10 ações que ajudariam a combater as desigualdades que tanto afligem o nosso país.

VOCÊ CONHECE OS ODS?

10 ações para ontem!

1. Enfrentar o racismo;
2. Equilibrar o sistema tributário, reduzindo o peso da tributação sobre consumo e aumentando sobre patrimônio e renda;
3. Promover a oferta de trabalho formal e decente para todas e todos;
4. Revogar a emenda do teto de gastos;
5. Enfrentar a discriminação contra as mulheres;
6. Tributar lucros, dividendos e heranças;
7. Combater a concentração de terras, fortalecendo a agricultura familiar e retomando os debates da reforma agrária;
8. Investir em saúde e educação, serviços básicos para os direitos humanos;
9. Melhorar a qualidade e a transparência do gasto público, com monitoramento eficaz;
10. Combater a corrupção.



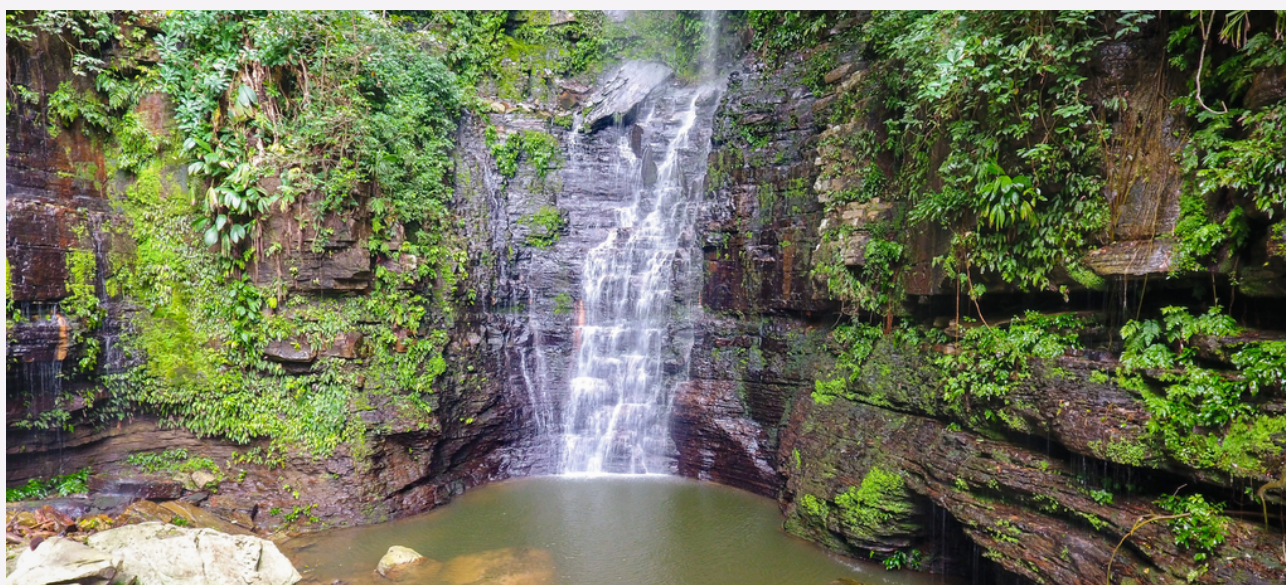
CULTURAS PIAUIENSES

13 BELÍSSIMAS CACHOEIRAS PARA CONHECER NO PIAUÍ - PARTE 2

Ecoturismo: é aquele tipo de turismo pensado de maneira sustentável para proteger o patrimônio natural, ao mesmo tempo que incentiva sua conservação e promove o bem-estar de todos ao redor. É isso que buscamos estimular nesse especial de duas partes em que visitamos as cachoeiras esplêndidas do Piauí. Vamos seguir viagem?

8 - Cachoeira Urubu-Rei (abaixo)

A mais alta cachoeira do Piauí, em seu nome já carrega a imponência. São 76 metros de queda d'água e fica localizada a 6km do município de Pedro II. Possui água o ano inteiro e é bastante visitada principalmente durante o Festival de Inverno do município. O seu acesso é difícil, mas, depois de enfrentar uma trilha de cerca de 1h de caminhada, é só arrepiar com a beleza.



CULTURAS PIAUIENSES

9 - Cachoeira Tingidor

Famosa cachoeira de Juazeiro do Piauí, é de fácil acesso, mas precisa de autorização, pois se encontra em uma propriedade privada. E eis uma curiosidade: suas águas assumem tonalidades diferentes dependendo da hora do dia.

10 - Cachoeira Saquarema

Uma cachoeira incrível e pouco conhecida, mas que possui paisagem de tirar o fôlego. Ela se encontra no município de Capitão de Campos, mas o seu acesso se dá pela cidade vizinha, que é Cocal de Telha. Para chegar lá, é melhor trafegar com veículos grandes.

11 - Cachoeira da Campeira

Esta é a cachoeira mais próxima para teresinenses. Fica localizada no município de Alto Longá, a 10 km de sua zona urbana. Possui piscinas naturais perfeitas para relaxar, tem fácil acesso, mas só há água nos períodos chuvosos.

12 - Cachoeira Corujas

Localizada no município de Novo Santo Antônio, possui uma queda d'água de 10 metros de altura. Porém, é bom tomar cuidado, já que é possível que você esbarre em algumas rochas se mergulhar. Ficando de olho, é só curtir e aproveitar!

CULTURAS PIAUIENSES

13 - Cachoeira Formosa (abaixo)

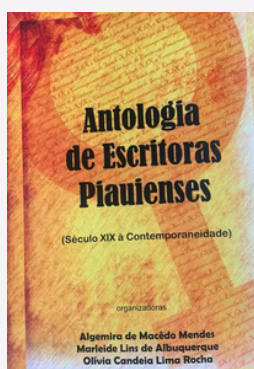
Como seu nome já indica, este lugar é uma formosura. Fica no município de União e possui duas quedas d'água de 8 metros de altura, formando uma bela piscina natural. É fácil chegar lá, mas, como fica dentro de uma área privada, é cobrada uma taxa de 10 reais para visitação e é proibida a entrada de bebidas e alimentos.



PIAUI ARTÍSTICO

UM LIVRO DAQUI

Uma das obras literárias mais importantes daqui, esse livro reúne as vidas e as obras de escritoras piauienses do século XIX até os tempos de agora.



PRÓXIMA PARADA

Natural de Santo André-SP, o consultor de logística e infraestrutura Paulo Seifer recomenda três passeios: o Delta do Parnaíba, uma viagem pelas fantásticas dunas de areia. Além disso, indica as visitas ao Cajueiro da Praia, pela sua qualidade cênica, e à Serra das Confusões, por suas paisagens naturais.

EXPEDIENTE

Secretária de Planejamento: Rejane Tavares

Diretora de Planejamento Estratégico e Territorial: Márcia Mendes

Consultor de Comunicação: Victor Lages

Redatores: Millena Brito e Daniel Pessoa

Revisora: Cristiana Nunes

Fotos da edição: Seplan / WRI Brasil / SETUR

Instagram da Seplan: @seplan_pi

E-mail para contato: ascom@seplan.pi.gov.br

